

CĂMINUL CULTURAL DIN SATUL LIȘNA

Prima școală din satul Lișna, realizată prin programul școlilor tip „Spiru Haret”

str. 10, nr. 43, loc. Lișna, com. Suharău, jud. Botoșani

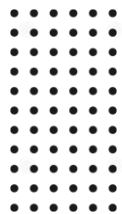
Prima școală a satului Lișna a fost construită în anul 1897, în contextul Programului Național de Dezvoltare al Educației inițiat de Spiru Haret, ministrul Instrucțiunii Publice din perioada respectivă. Programul “Spiru Haret” a avut un rol fundamental în modernizarea României rurale la sfârșitul secolului al XIX-lea, prin construirea de școli sătești și prin promovarea educației pentru toate categoriile sociale.





Cuprins

01. Date generale
02. Degradări interior și exterior
03. Intervenția Ambulanței pentru Monumente Moldova Nord
04. Concurs LILULI





01. Date generale

Clădiri precum cea din Lișna aveau un partiu simplu, erau realizate din materiale durabile și făceau uz de noul stil neoromânesc, stil creat special pentru a reprezenta identitatea națională. În a doua jumătate a sec. XX, datorită edificării unor noi construcții pentru învățământ după tipicul socialist din acea perioadă, aceste construcții reper au fost transformate în centre culturale și comunitare – adevărate simboluri ale identității satelor românești.



ÎNCADRARE



02.1 Degradări exterior

În prezent, căminul cultural se află într-o stare avansată de degradare, ceea ce pune în pericol nu doar patrimoniul local, ci și posibilitatea de a păstra un spațiu destinat activităților culturale și educative. Principala sursă a deteriorării o reprezintă învelitoarea neetanșă, care favorizează infiltrarea apelor meteorice atât în planșeul de lemn de peste parter, cât și în masa de zidărie a pereților.



Tencuieli desprinse.



Tâmplărie degradată.



Fracturi în zidărie.



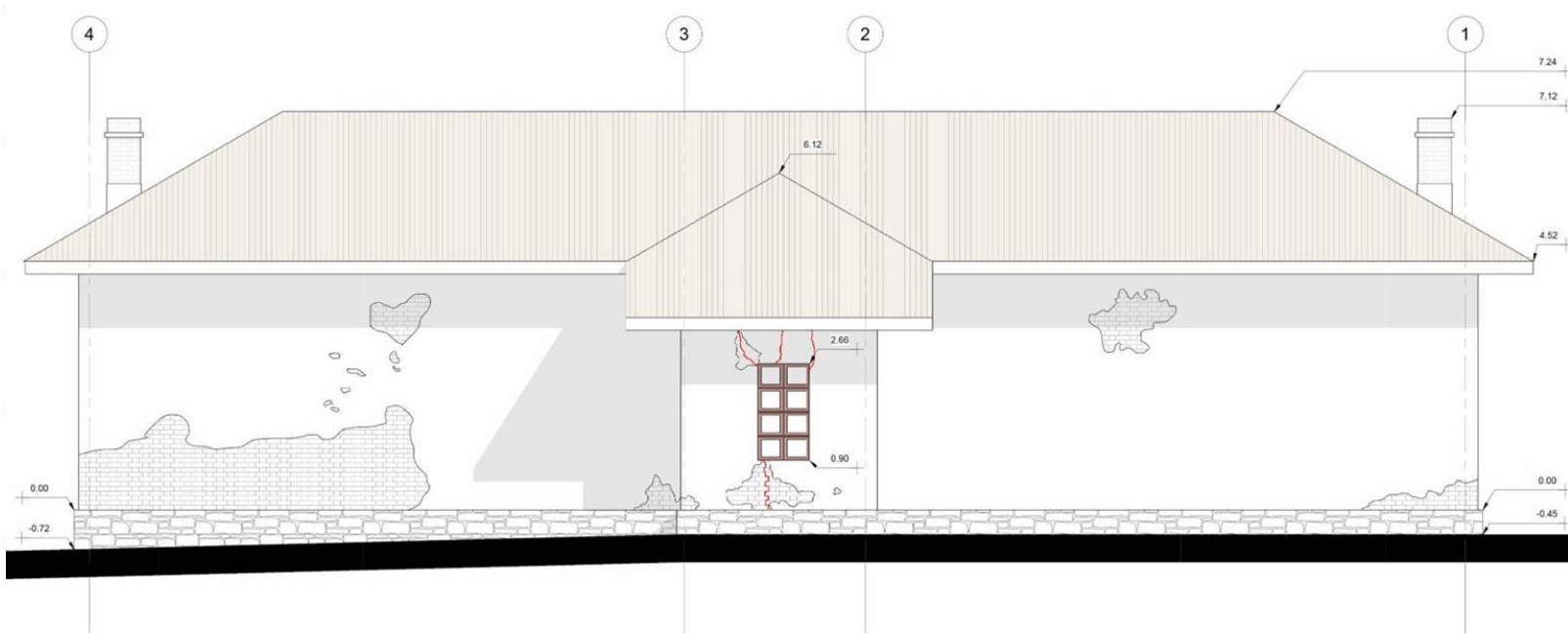


LEGENDA







- ⊖ Tencuieii desprinse complet sau cu lacune
- ⊖ Tencuieii desprinse superficial
- ⊖ Fisuri in tencuială
- ⊖ Fracturi in zidărie
- ⊖ Tâmplărie degradată
- ⊖ Învăltoare deteriorată

FAȚADA PRINCIPALĂ





LEGENDĂ

-  Tencuiei desprinsă complet sau cu lacune
-  Tencuiei desprinsă superficial
-  Fisuri în tencuială
-  Fracturi în zidărie
-  Tâmplărie degradată
-  Îmvelitoare deteriorată

FAȚADA POSTERIOARĂ



02.2 Degradări interior

Tavanele, în special, au suferit deteriorări din cauza infiltrațiilor apei prin învelitoarea neetanșă.

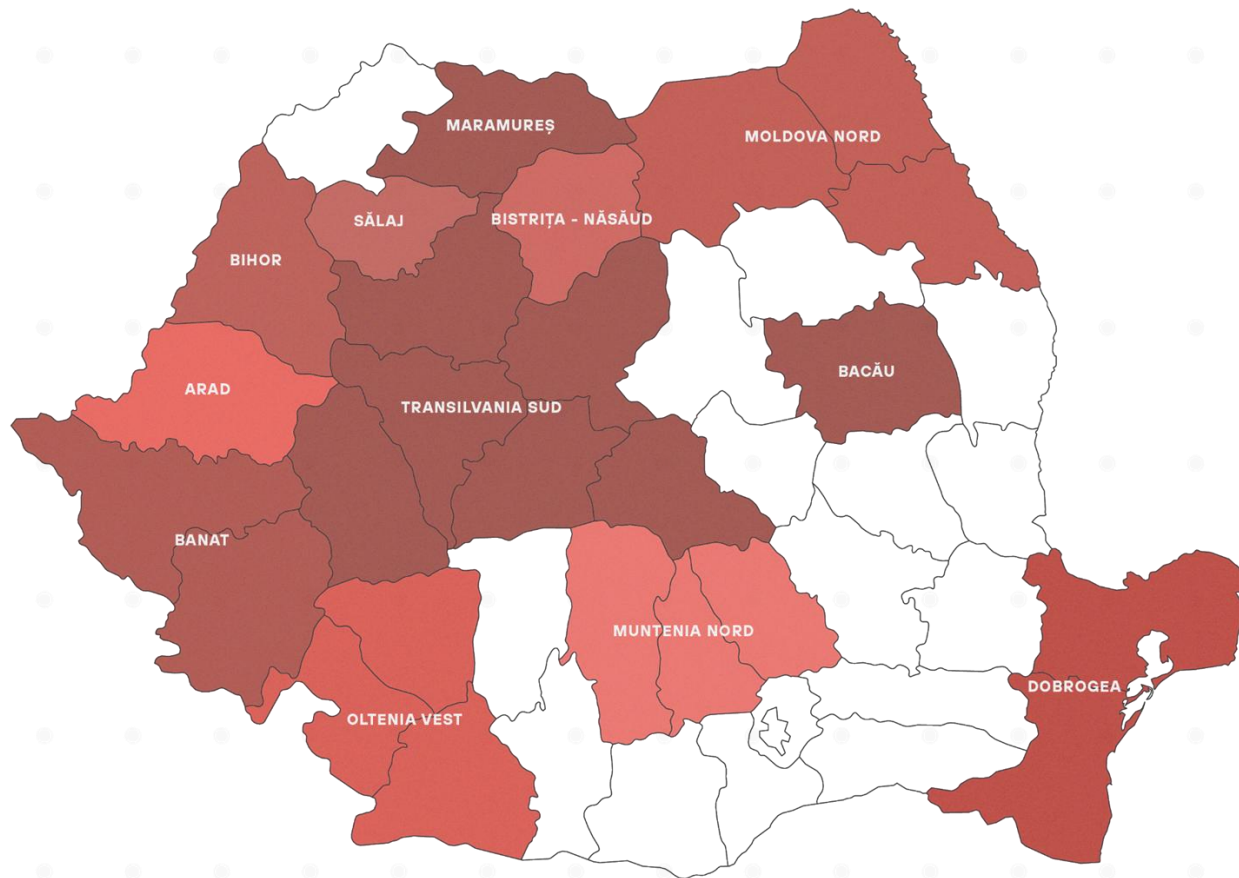




INTERVENȚIA AMBULANȚEI PENTRU MONUMENTE MOLDOVA NORD



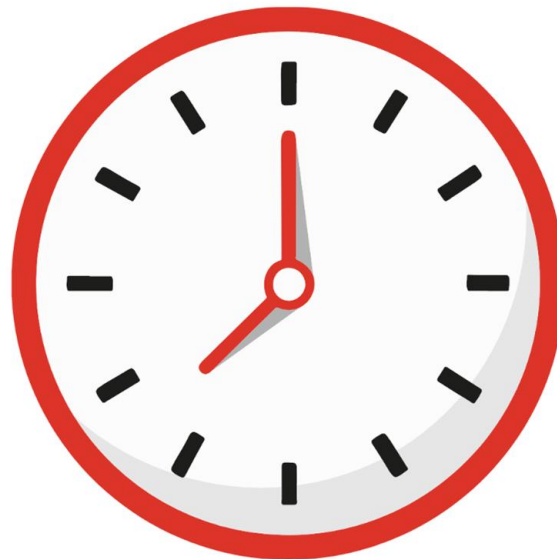
DESPRE AMBULANȚA PENTRU MONUMENTE



REȚETA

COMUNITATEA
LOCALĂ

ADMINISTRAȚII /
PROPRIETARI



ONG

EXPERTI



OBIECTIVELE PROIECTULUI



1. EDUCAȚIE PENTRU STUDENȚI ȘI TINERI SPECIALIȘTI

Educație informală și non-formală pentru tineri experți și studenți.



2. PUNEREA ÎN SIGURANȚĂ A MONUMENTELOR

O pălărie și pantofi buni pentru clădirile clasate.



3. CONȘTIENTIZAREA ȘI IMPLICAREA COMUNITĂȚII

Creșterea gradului de conștientizare și implicarea membrilor comunității locale.



4. RECUPERAREA MEȘTEȘUGURILOR LOCALE

Descoperirea și reutilizarea abilităților și tehnologiilor tradiționale de construcție.



5. CREȘTEREA FILANTROPIEI ȘI A VOLUNTARIATULUI

Vizite la fața locului și învățare reciprocă pentru reprezentanții autorităților.

REZULTATE



CALENDAR INTERVENȚII 2026



Transilvania Sud

Asociația Monumentum

Fostul Liceu Pedagogic Andrei Țaguna/
Fosta Mănăstire a Ursulinelor din Sibiu
14 aprilie - 17 mai

Biserica fortificată evanghelică din
Rodeș
17 mai - 7 iunie

Podul de lemn din Gura Răului
7 iunie - 5 iulie

Depozitul de lemne din Cornățel
6 septembrie - 27 septembrie
Indisponibil

Gara Mocăniței din Alțina
13 septembrie - 27 septembrie
Indisponibil



Arad

Asociația Tri

Castelul Dietrich-Schulkovschy din
Pâncota
28 iunie - 19 iulie



Sălaj

Asociația Arhaic

Conacul Bethlen din Dragu
28 iunie - 19 iulie
Indisponibil

Biserica de lemn din Solomon
9 august - 30 august
Indisponibil

Biserica de lemn din Cehei
9 august - 30 august
Indisponibil



Bistrița-Năsăud

Petrus Italus Trust

Biserica fortificată din Vermeș
23 august - 20 septembrie
Indisponibil



Banat

Asociația ARHABITO

Biserica Romano-Catolică din Văliug
7 iunie - 28 iunie

Băile comunale Timișoara - Uzdoda
16 august - 13 septembrie



Moldova Nord

Asociația Actum

Prima Școală de tip "Spiru Haret" din
Lișna
5 iulie - 19 iulie
Indisponibil



Bihor

Asociația Laborator Zero Pozitiv

Biserica de lemn din Peștiș, hramul „Buna
Vestire” din Peștiș
7 iunie - 5 iulie



Oltenia Vest

Asociația Inima Olteniei



Muntenia Nord

Asociația Atelierul de Patrimoniu

Biserica "Nașterea Sf. Ioan Botezătorul" a
fostului Schit Brătășești
12 iulie - 2 august
Indisponibil



Dobrogea

Asociația Gene Dobrogene

Geamia musulmană Ali-Gazi Pașa din
Babadag
19 iulie - 16 august
Indisponibil



LI LU LI

— Lișna în Lumină și Linie —

CONCURS STUDENTESC DE IDEI PENTRU CĂMINUL CULTURAL DIN SATUL LIȘNA

23 aprilie
lansare concurs

11 mai
închidere înscrieri

06 iulie
predare proiect

Organizator



Facultatea de Arhitectură
„G.M. Cantacuzino” Iași

Coordonatori

arhitecții: Amina Parasca, Radu Andrei,
Aurora Dumitrascu, Călin Corduban

Sponsori



LeverageCraft

Parteneri

