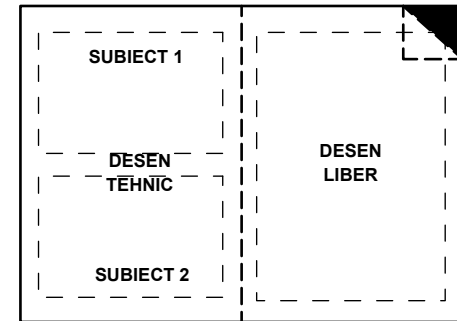


SCHEMA PAGINARE

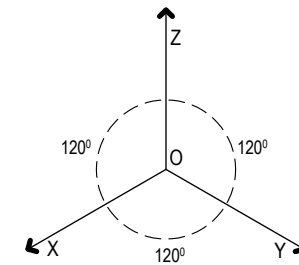


DESEN TEHNIC

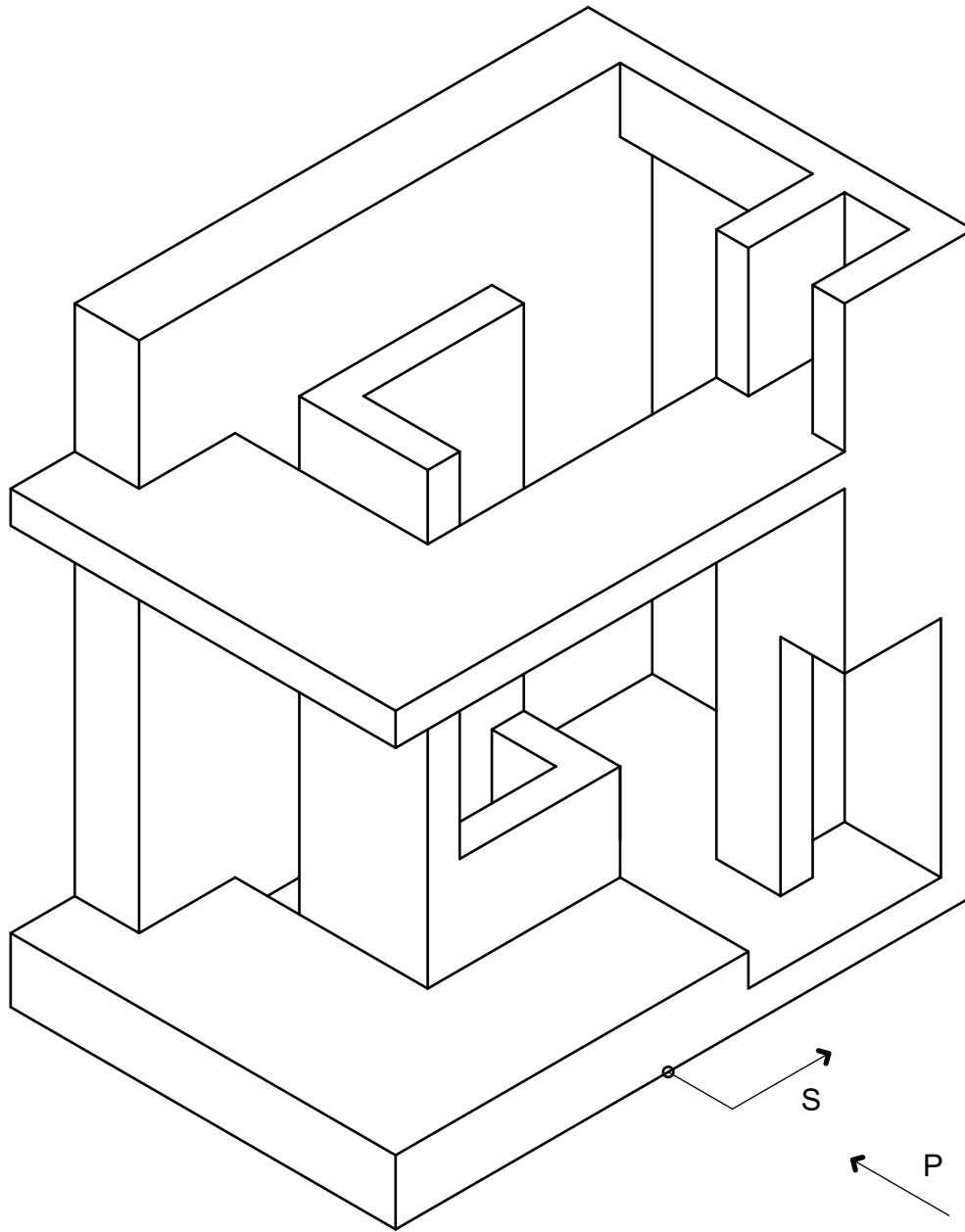
Subiect 1

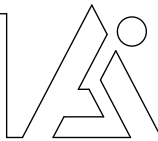
PENTRU VOLUMUL ALĂTURAT, REPREZENTAT ÎN AXONOMETRIE IZOMETRICĂ, SE CER, PĂSTRÂND DIMENSIUNILE DIN DESEN:

- VEDEREA FRONTALĂ, DIN DIRECȚIA P;
- SECȚIUNEA DUPĂ PLANUL VERTICAL, INDICAT DE DIRECȚIA S.

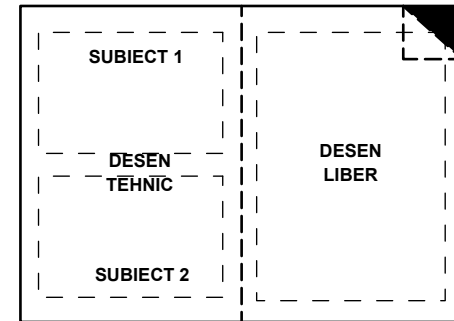


SISTEMUL DE REFERINȚĂ
UTILIZAT ÎN REPREZENTAREA
AXONOMETRICĂ IZOMETRICĂ





SCHEMA PAGINARE



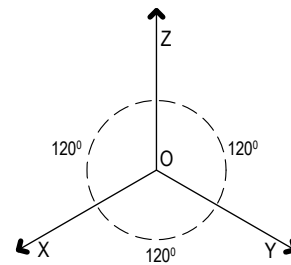
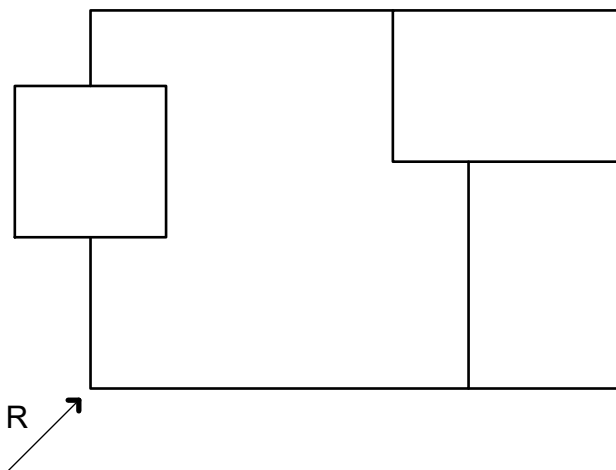
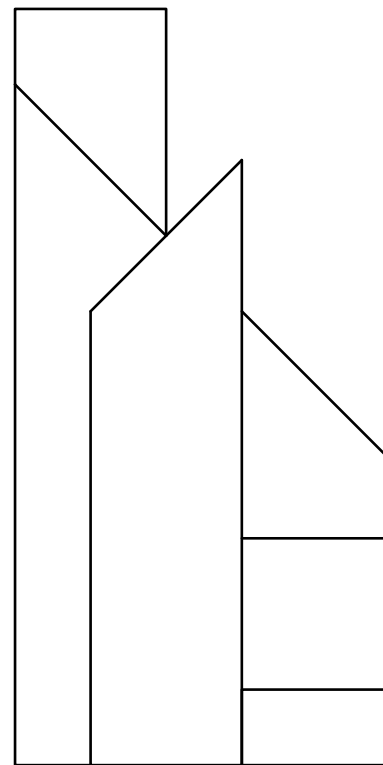
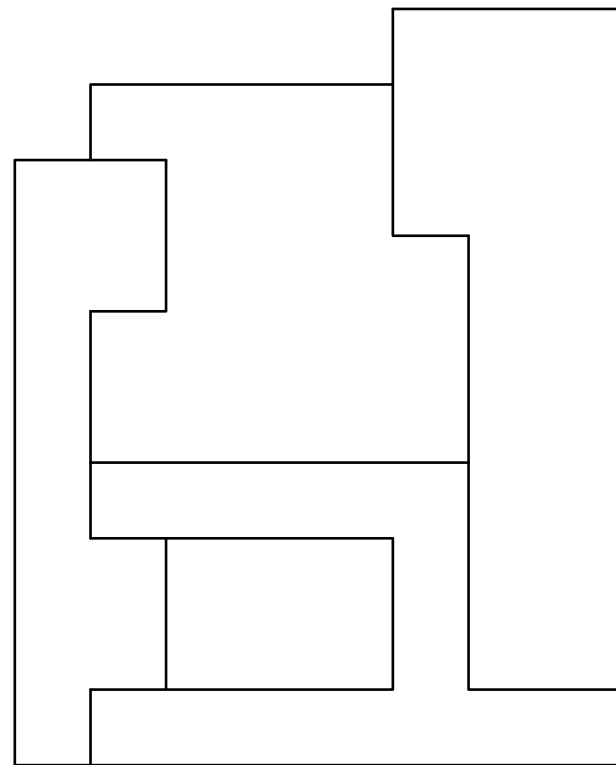
DESEN TEHNIC

Subiect 2

SE DĂ UN VOLUM REPREZENTAT ÎN TRIPLĂ PROIECȚIE ORTOGONALĂ.

SE CERE REPREZENTAREA VOLUMULUI ÎN AXONOMETRIE IZOMETRICĂ DIN DIRECȚIA R.

SE VOR UTILIZA DIMENSIUNILE DATE ÎN DESEN.



SISTEMUL DE REFERINȚĂ
 UTILIZAT ÎN REPREZENTAREA
 AXONOMETRICĂ IZOMETRICĂ

