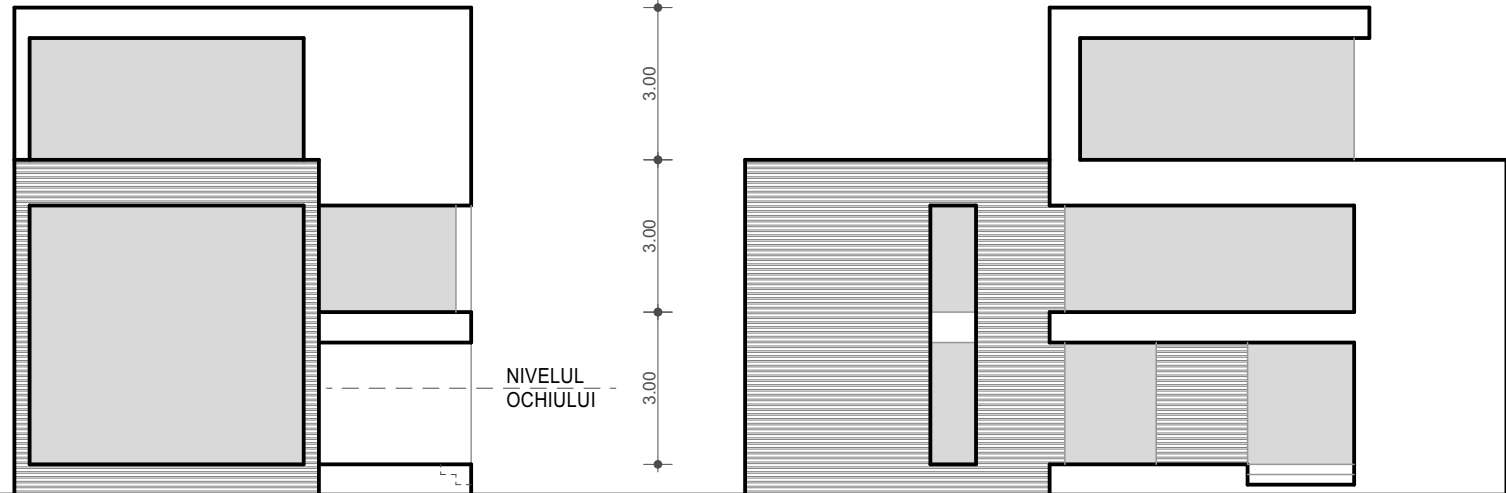




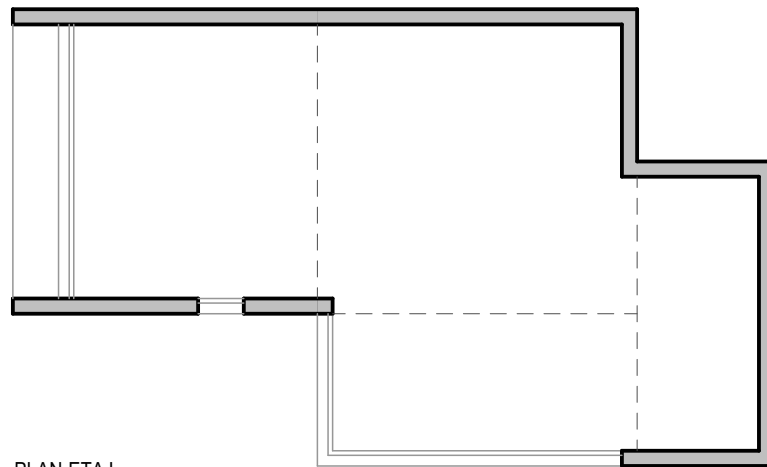
DESEN LIBER

CRITERII DE EVALUARE:

- PAGINAREA DESENELOR;
- RESPECTAREA DATELOR DE TEMA;
- CORECTITUDINEA REPREZENTĂRIILOR;
- EXPRESIVITATEA ȘI ACURATETEA DESENELOR.

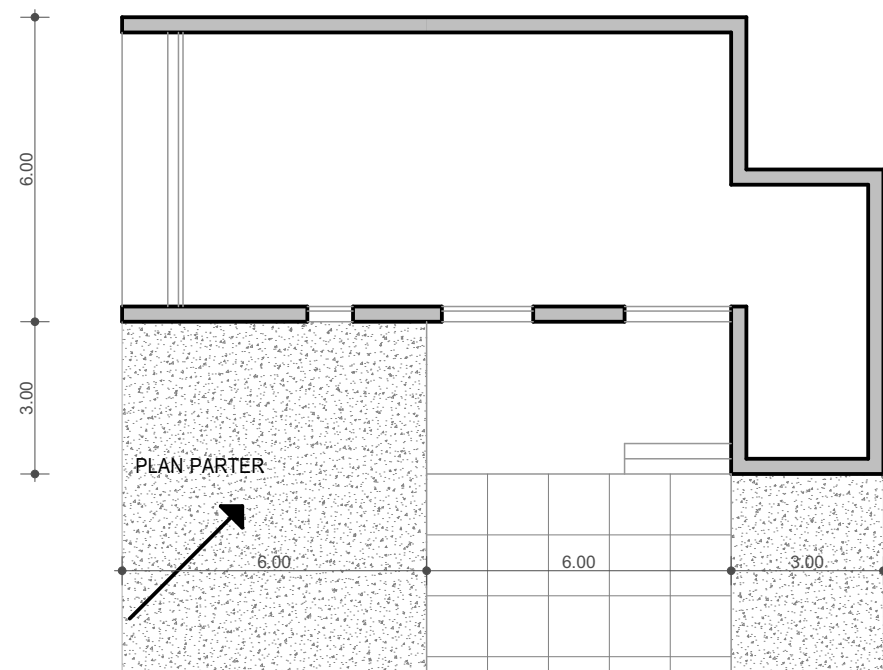


FATADA LATERALA STANGA

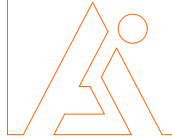


PLAN ETAJ

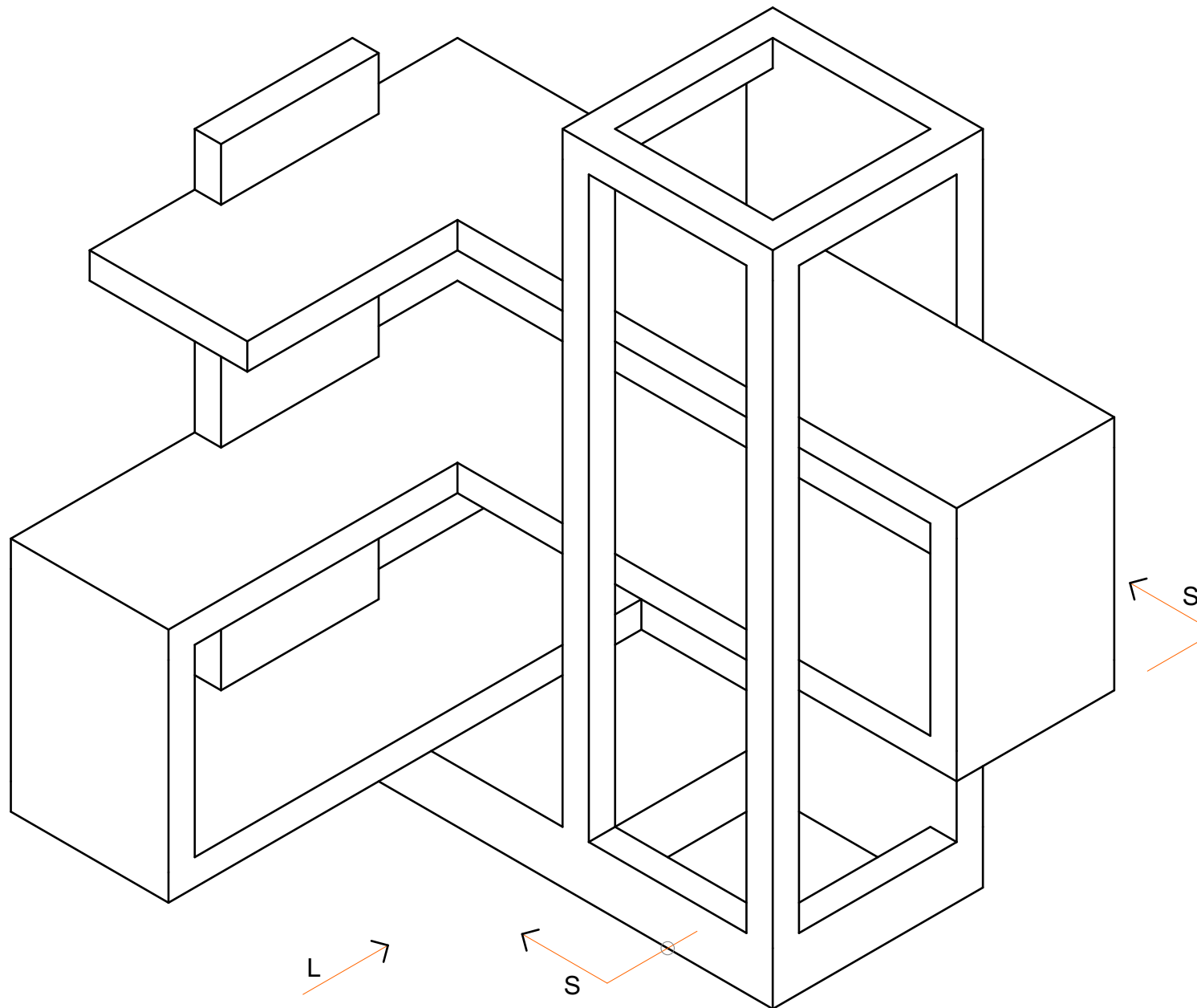
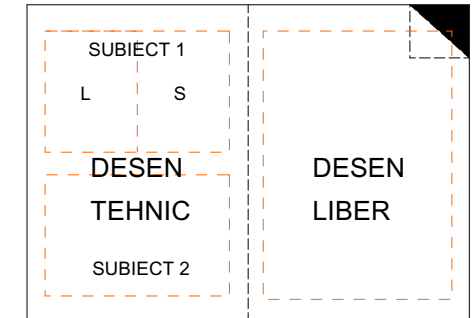
FATADA PRINCIPALA



O LOCUINȚĂ CONTEMPORANĂ ESTE PREZENTĂȚĂ PRIN PLANURILE PARTER, ETAJ ȘI FATADELE PRINCIPALĂ ȘI LATERALĂ STÂNGA. SE CERE REPREZENTAREA CLĂDIRII ÎN PERSPECTIVĂ LA DOUĂ PUNCTE DE FUGĂ LA NIVELUL OCHIULUI, DIN DIRECȚIA MARCATĂ. DIMENSIUNILE SUNT ÎN METRI. ZONELE HAȘURATE DIN FAȚADE SE VOR TRATA DIFERIT (CĂRĂMIDĂ APARENTĂ, LEMN ETC).



SCHEMA PAGINARE

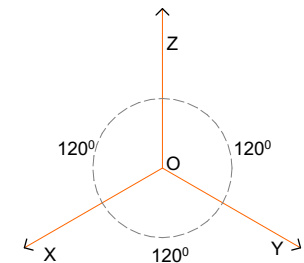


DESEN TEHNIC

Subiect 1

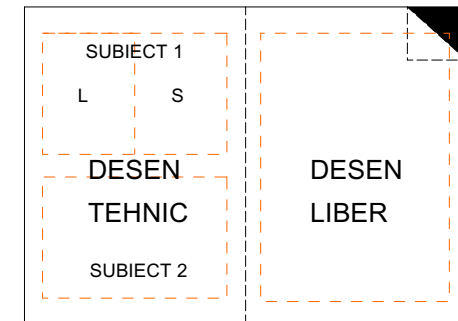
PENTRU VOLUMUL REPREZENTAT ÎN
AXONOMETRIE IZOMETRICĂ SE CER :

- PROIECȚIA ORTOGONALĂ LATERALĂ
DIN DIRECȚIA L.
- SECȚIUNEA DUPĂ PLANUL VERTICAL
FRONTAL INDICAT DE DIRECȚIA S
SE VOR UTILIZA DIMENSIUNILE
REPREZENTATE ÎN DESEN .





SCHEMA PAGINARE



DESEN TEHNIC

Subiect 2

PENTRU VOLUMUL SIMETRIC PE DOUĂ DIRECȚII, REPREZENTAT ÎN PROIECȚIE FRONTALĂ ȘI PROIECȚIE ORIZONTALĂ, SE CERE:

- REPREZENTAREA AXONOMETRICĂ IZOMETRICĂ DIN DIRECȚIA R. SE VOR UTILIZA DIMENSIUNILE DATE ÎN DESEN.

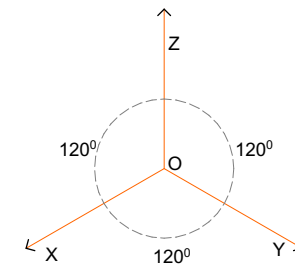
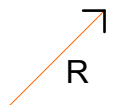
PROIECȚIE
FRONTALĂ



O



PROIECȚIE
ORIZONTALĂ



SISTEMUL DE REFERINȚĂ
UTILIZAT ÎN REPREZENTAREA
AXONOMETRICĂ IZOMETRICĂ