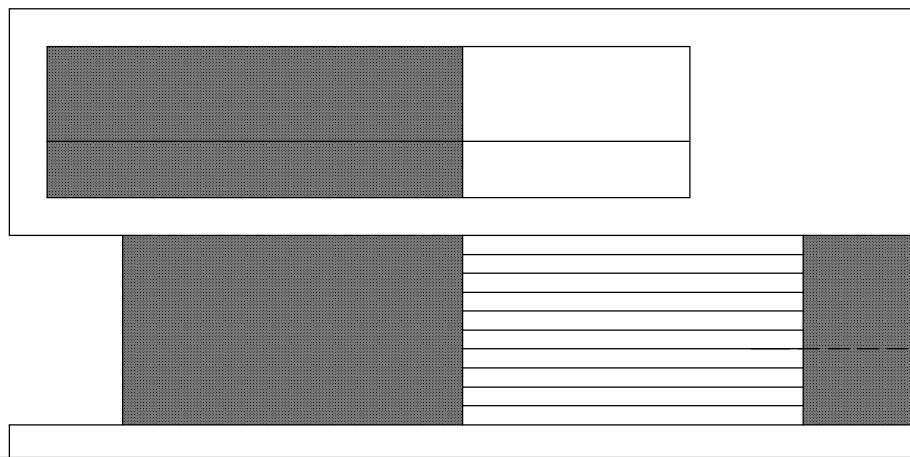
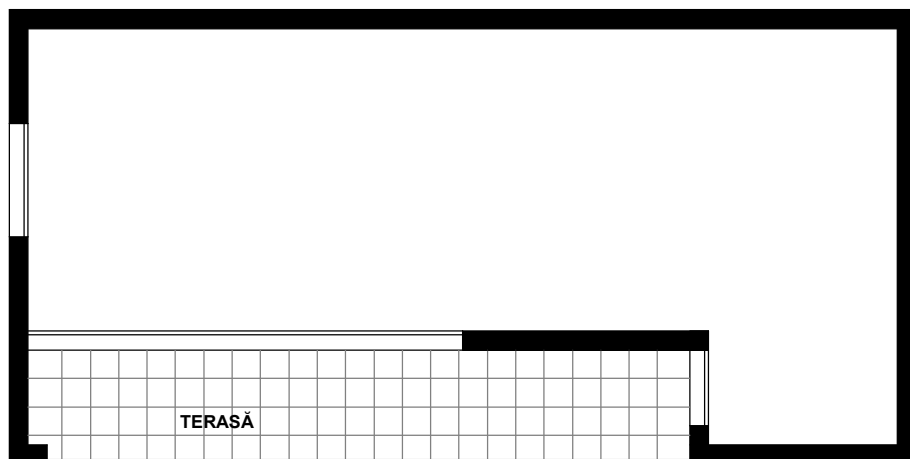


## DESEN LIBER

UNIVERSITATEA TEHNICĂ "GHEORGHE ASACHI" DIN IAȘI  
FACULTATEA DE ARHITECTURĂ "G.M. CANTACUZINO"  
EXAMEN DE ADMITERE - SESIUNEA IULIE 2018

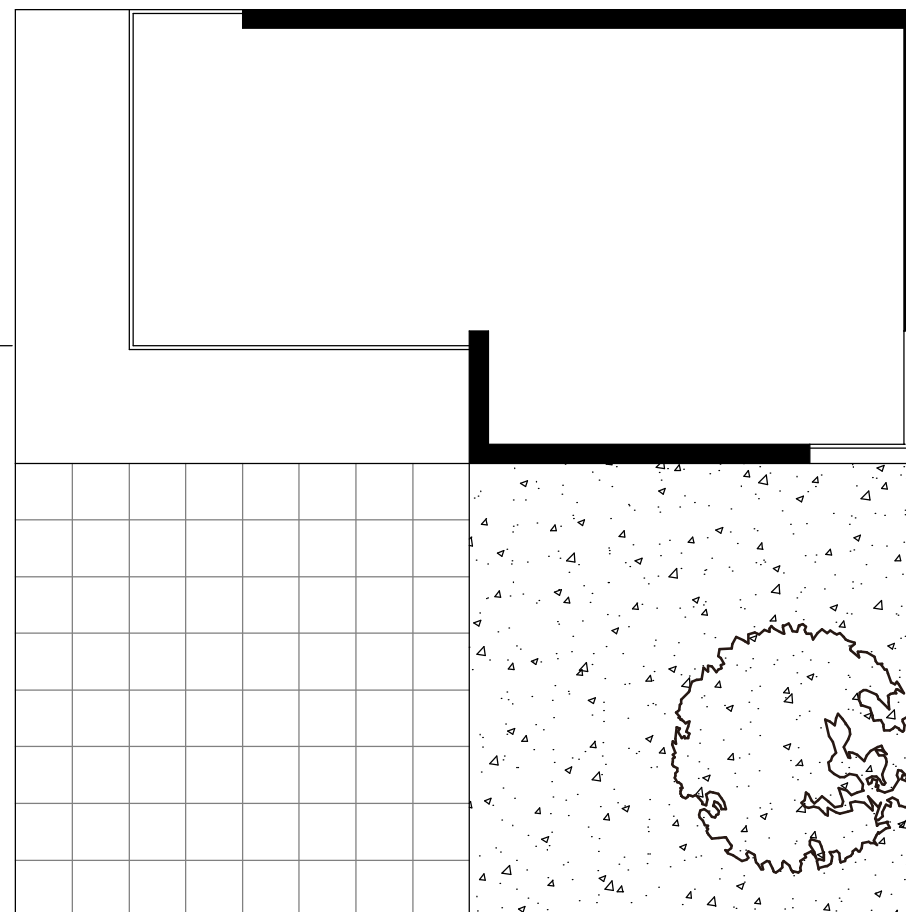


FAȚADĂ PRINCIPALĂ SCARA 1:100



PLAN ETAJ SCARA 1:100

DIRECȚIA DE  
PRIVIRE



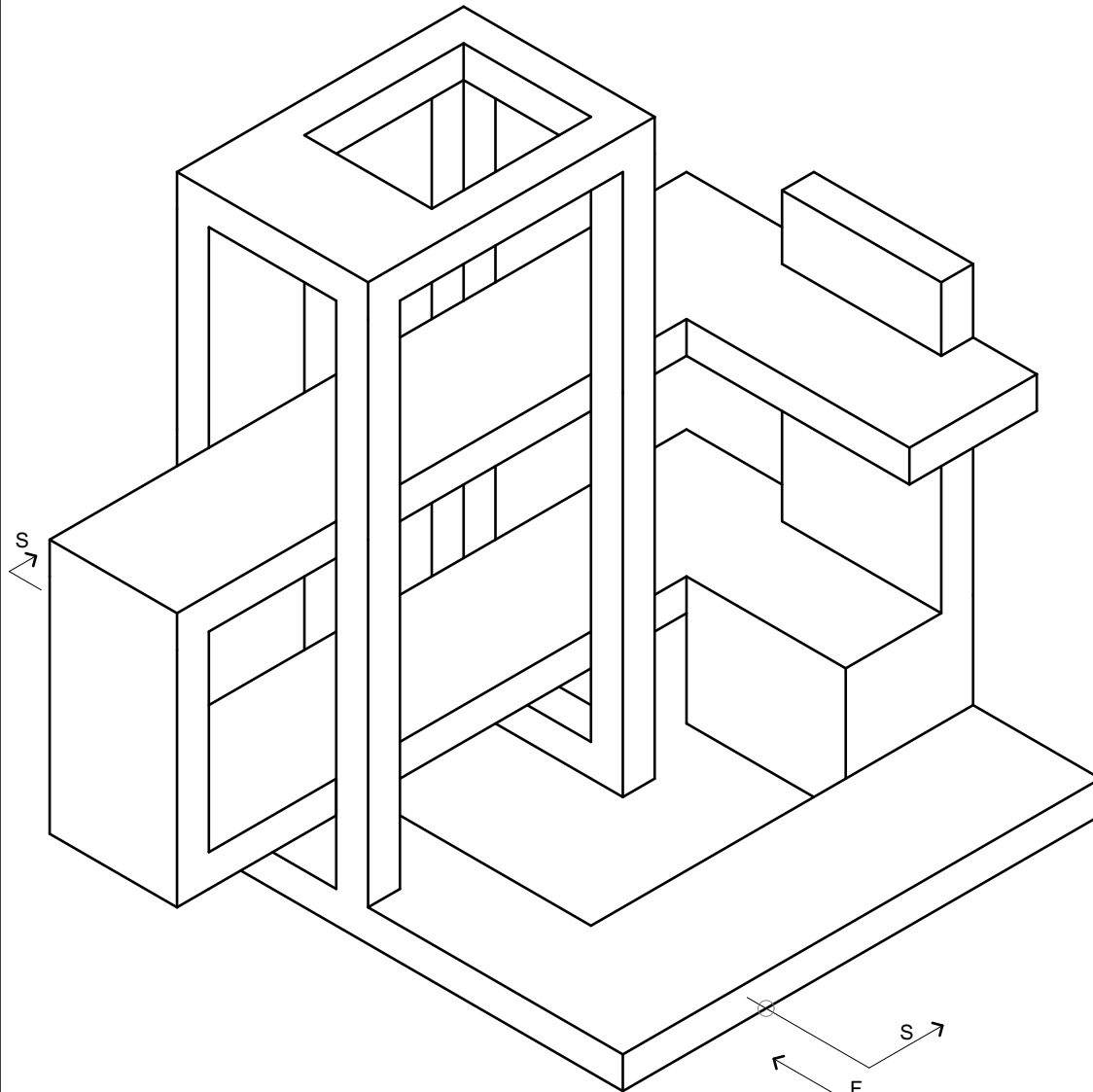
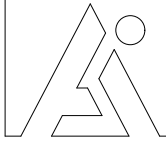
PLAN PARTER SCARA 1:100

### CRITERII DE EVALUARE:

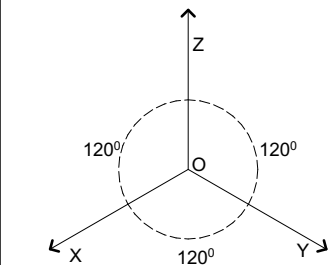
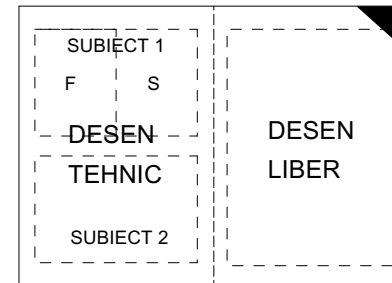
- PAGINAREA
- RESPECTAREA DATELOR DE TEMĂ
- CORECTITUDINEA REZOLVĂRII
- PERCEPȚIA ȘI REPREZENTAREA SPAȚIALĂ
- EXPRESIVITATEA ȘI ACURATEȚEA DESENULUI

O LOCUINȚĂ CONTEMPORANĂ ESTE REPREZENTATĂ PRIN PLANURILE SIMPLIFICATE ALE ETAJELOR (PLAN PARTER ȘI PLAN ETAJ LA SCARA 1:100) ȘI FAȚADA PRINCIPALĂ. SE CERE REPREZENTAREA CLĂDIRII ÎN PERSPECTIVĂ LA DOUĂ PUNCTE DE FUGĂ, LA NIVELUL OCHIULUI, DIN DIRECȚIA MARCATĂ, CU UMBRE ȘI ELEMENTE DE AGREMENTARE (TEXTURI, MATERIALE ȘI VEGETAȚIE).

DESEN TEHNIC



SCHEMA PAGINARE



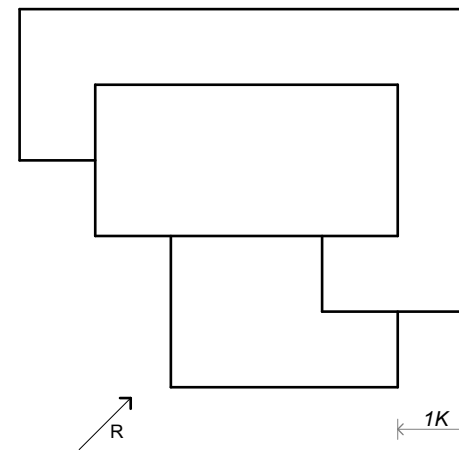
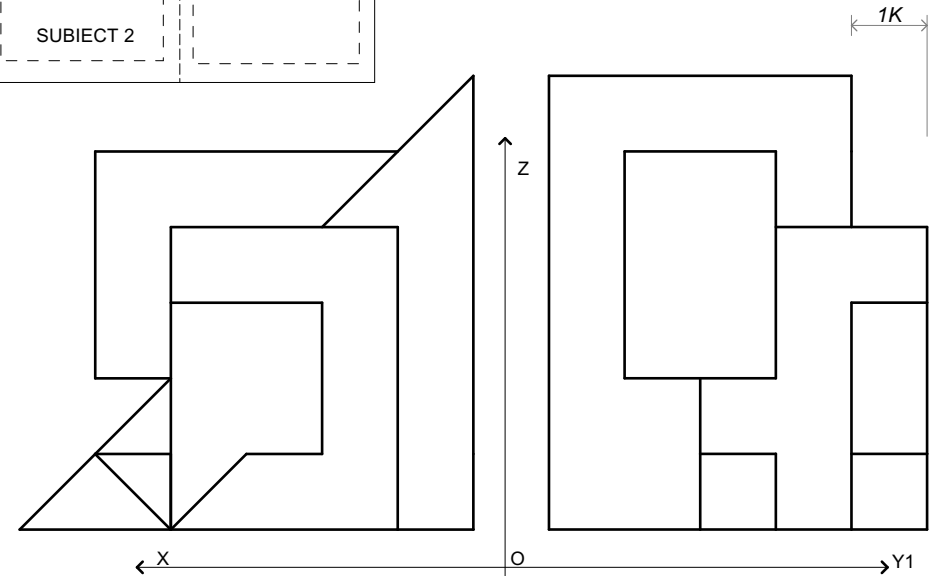
**SUBIECT 1**

SE DĂ UN VOLUM REPREZENTAT ÎN AXONOMETRIE IZOMETRICĂ.

SE CERE:

- PROIECȚIA ORTOGONALĂ FRONTALĂ A OBIECTULUI DIN DIRECȚIA F
- SECȚIUNEA S

SE VOR UTILIZA DIMENSIUNILE REPREZENTATE ÎN DESEN



**SUBIECT 2**

SE DĂ UN VOLUM SOLID REPREZENTAT ÎN TRIPLĂ PROIECȚIE ORTOGONALĂ (EPURĂ).

SE CERE REPREZENTAREA VOLUMULUI ÎN AXONOMETRIE IZOMETRICĂ DIN DIRECȚIA (R).  
 SE VA FOLOSI MODULUL 1K=2 cm.

