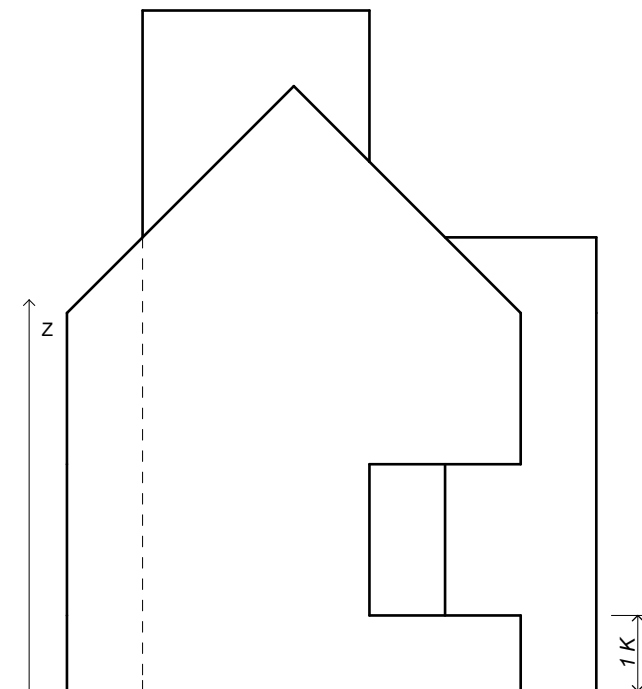
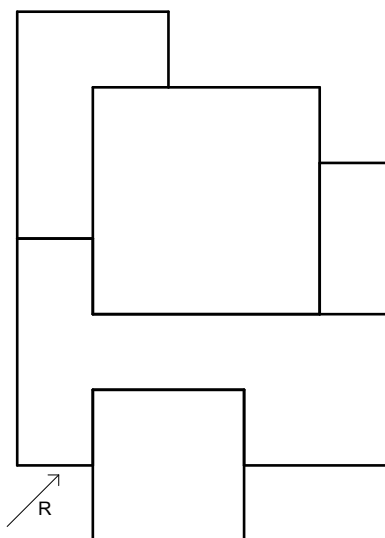
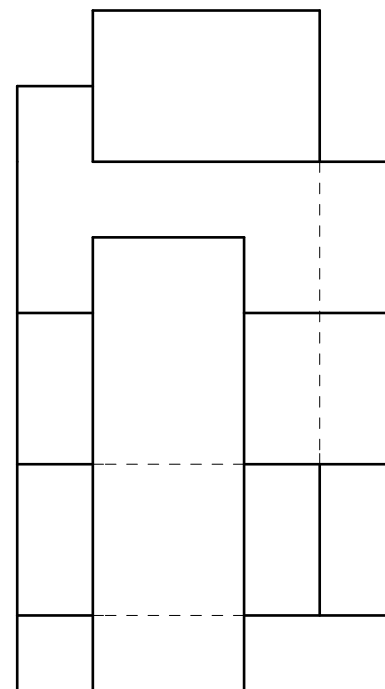


**SUBIECT 1**  
 SE DĂ UN VOLUM REPREZENTAT ÎN AXONOMETRIE IZOMETRICĂ.

- SE CERE:  
 - PROIEȚIA FRONTALĂ A OBIECTULUI (F)  
 - SECȚIUNEA S  
 (SE VOR UTILIZA DIMENSIUNILE DIN REPREZENTAREA AXONOMETRICĂ DATĂ)



**SUBIECT 2**  
 SE DĂ UN VOLUM REPREZENTAT ÎN TRIPLĂ  
 PROIEȚIE ORTOGONALĂ (EPURĂ).

- SE CERE:  
 - REPREZENTAREA AXONOMETRICĂ IZOMETRICĂ A  
 VOLUMULUI DIN DIRECȚIA (R).  
 SE VA FOLOSI MODULUL 1K=1,5 cm.

