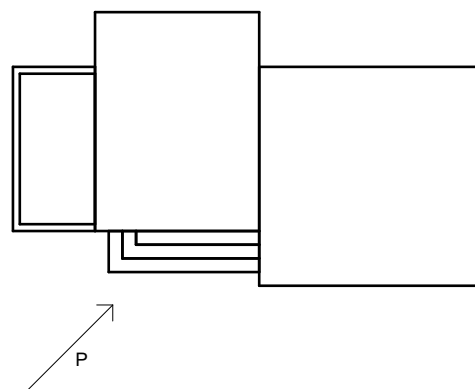
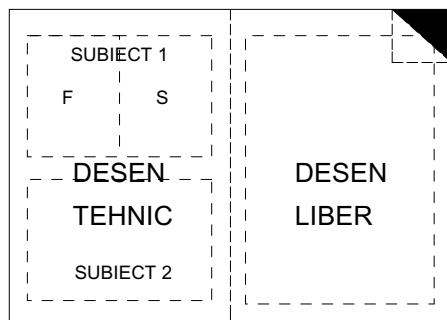


## DESEN LIBER

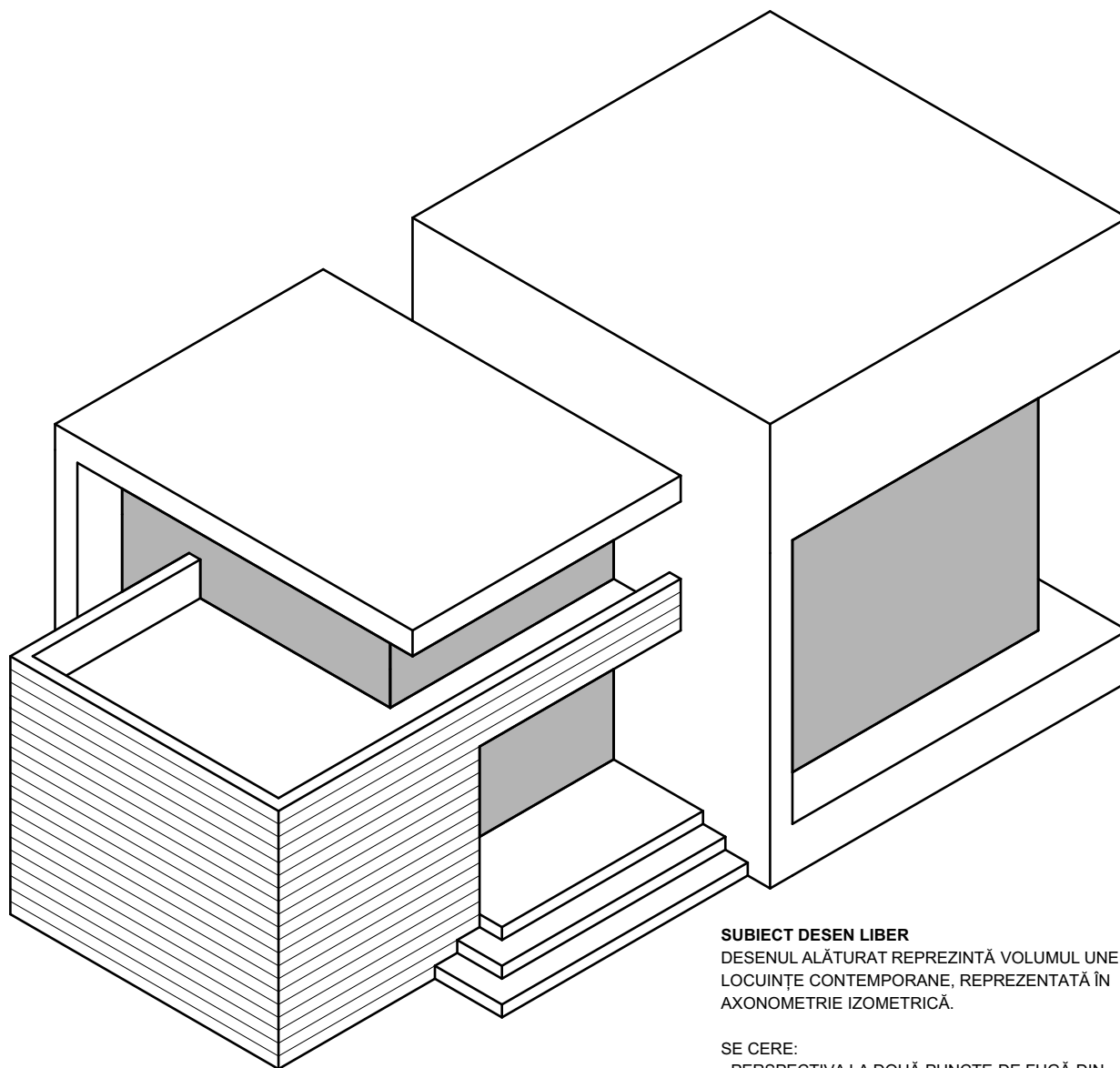
SCHEMA PAGINARE



### CRITERII DE EVALUARE :

- PAGINAREA DESENELOR;
- RESPECTAREA DATELOR DE TEMĂ;
- CORECTITUDINEA REPREZENTĂRIILOR;
- EXPRESIVITATEA ȘI ACURATEȚEA DESENELOR.

UNIVERSITATEA TEHNICĂ "GHEORGHE ASACHI" DIN IAȘI  
FACULTATEA DE ARHITECTURĂ "G.M. CANTACUZINO"  
EXAMEN DE ADMITERE - SESIUNEA IULIE 2017



### SUBIECT DESEN LIBER

DESENUL ALĂTURAT REPREZINTĂ VOLUMUL UNEI LOCUINȚE CONTEMPORANE, REPREZENTATĂ ÎN AXONOMETRIE IZOMETRICĂ.

SE CERE:

- PERSPECTIVA LA DOUĂ PUNCTE DE FUGĂ DIN DIRECȚIA PRECIZATĂ (P), CU UMBRE ȘI ELEMENTE DE AGREMENTARE (TEXTURI, MATERIALE ȘI VEGETAȚIE).