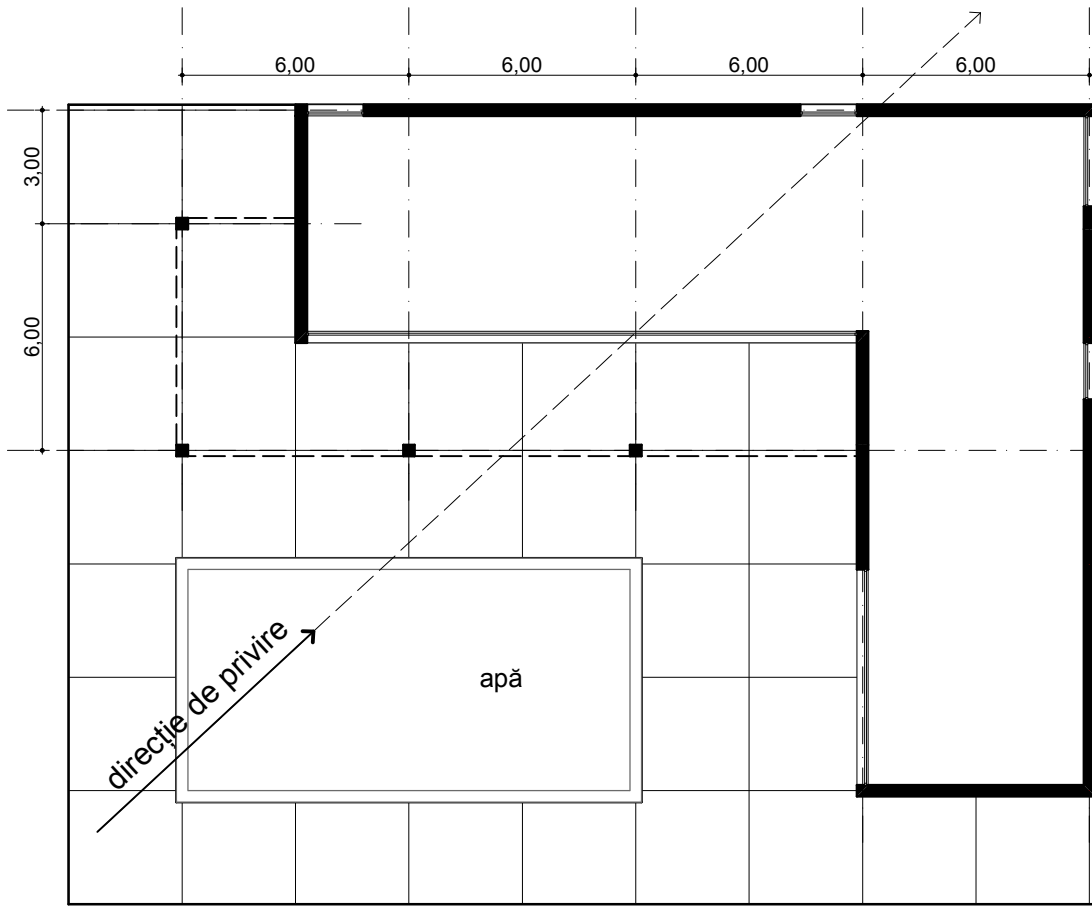
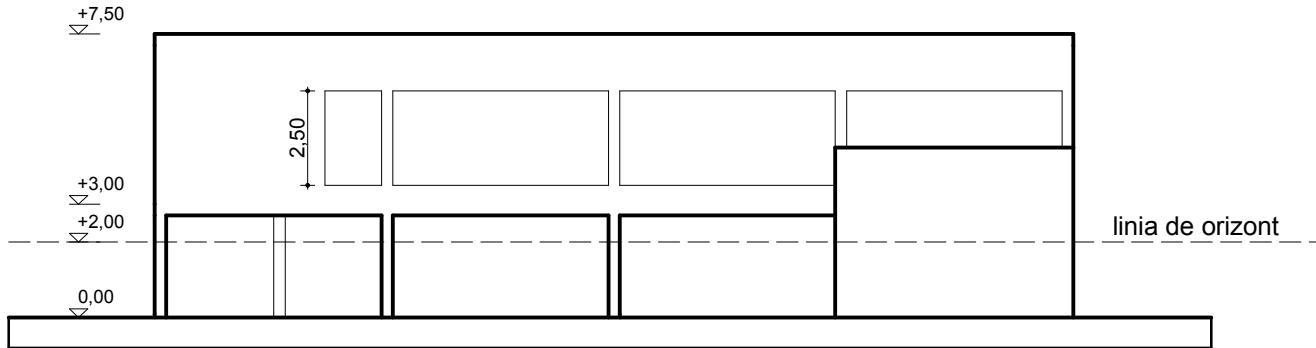


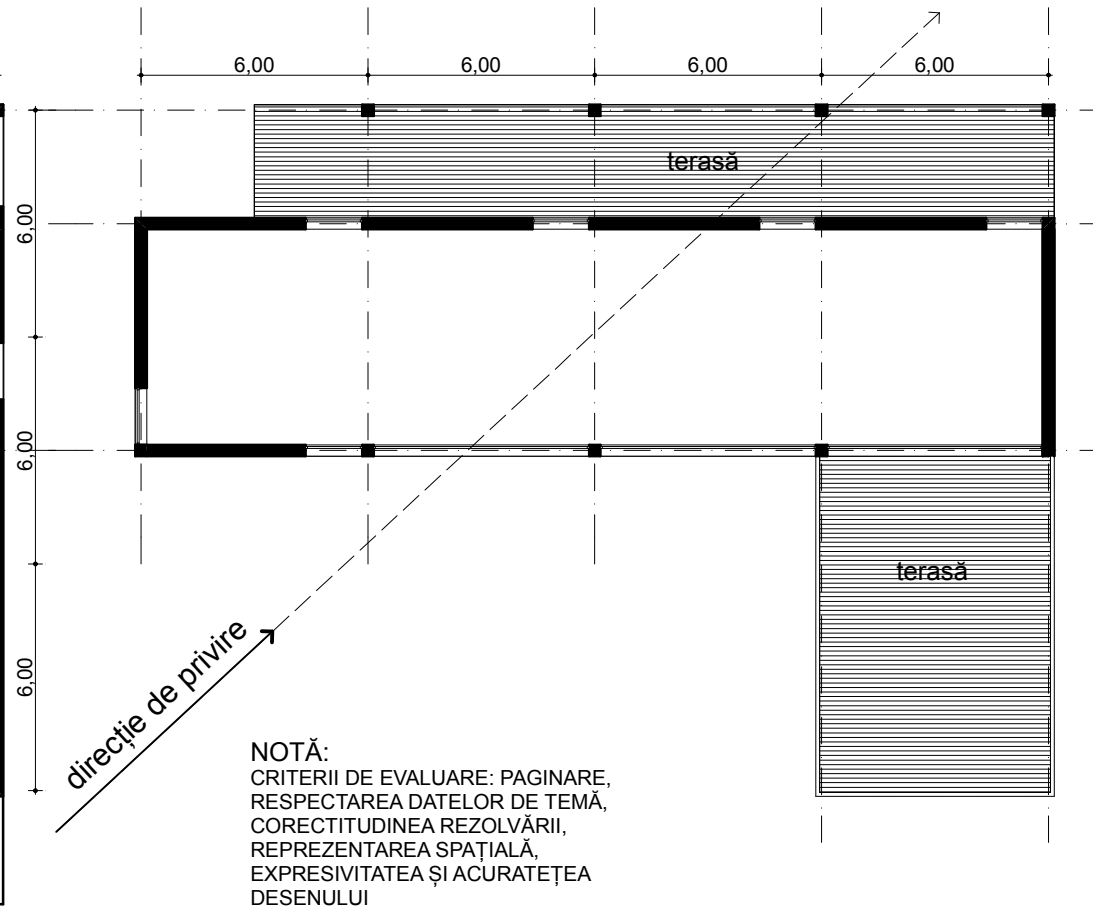
DESEN LIBER

O COMPOZIȚIE DE ARHITECTURĂ ESTE REPREZENTATĂ PRIN CELE DOUĂ PLANURI (LA COTELE $\pm 0,00$ ȘI $+3,00\text{M}$) ȘI O VEDERE LONGITUDINALĂ.

SE CERE REPREZENTAREA COMPOZIȚIEI DIN DIRECȚIA PRECIZATĂ, ÎN PERSPECTIVĂ LA DOUĂ PUNCTE DE FUGĂ, CU UMBRE, LUMINI ȘI ELEMENTE DE AGREMENTARE (TEXTURI, MATERIALE ȘI VEGETAȚIE).



plan cota $\pm 0,00$



plan cota $+3,00$

NOTĂ:
CRITERII DE EVALUARE: PAGINARE,
RESPECTAREA DATELOR DE TEMĂ,
CORECTITUDINEA REZOLVĂRII,
REPREZENTAREA SPAȚIALĂ,
EXPRESIVITATEA ȘI ACURATEȚEA
DESENULUI